

Le Guide ultime du lien entrant

Il y a des centaines de facteurs qui peuvent influencer le classement d'un site web. Le lien entrant est LE plus important!

Pourquoi le lien entrant est-il si important?

Une source de trafic

Le lien représente une source importante de trafic sur votre site web, en dirigeant des clients potentiels directement vers vos produits ou services.

Un lien provenant d'un site web d'autorité sémantiquement près de votre domaine d'expertise vous procure des visiteurs de qualité.

Un vote de confiance

Les moteurs de recherche portent une grande importance aux liens entrants. J'irais jusqu'à dire que le lien entrant est l'élément le plus important dans l'algorithme de Google. C'est pourquoi vous devriez apporter une grande partie de votre temps à accumuler des liens entrants si vous désirez vous positionner dans les premières places sur les moteurs de recherche.

Difficile à contrôler

Contrairement à tous les éléments que vous pouvez contrôler (nom de domaine , contenu, les balises, etc.), le lien entrant, plus spécifiquement le lien provenant d'un site d'autorité est difficilement contrôlable.

Google en connaît beaucoup plus que vous ne le pensez sur votre site web.

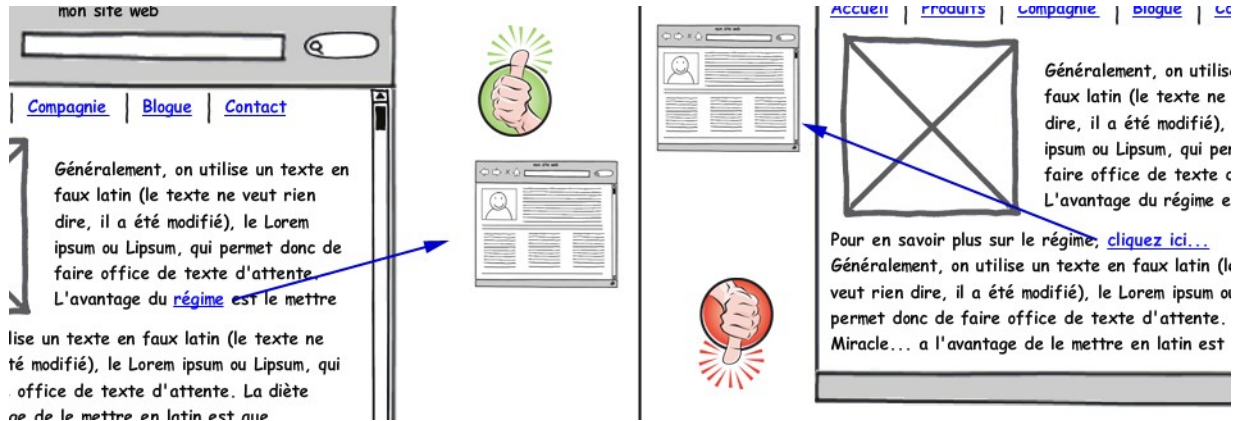
8 points importants

Lorsque Google analyse votre site web, il prend en considération:

1. quels sont les mots qui constituent le lien (anchor text)
2. le texte lien
3. la qualité de vos liens
4. la provenance de vos liens
5. le nombre de liens entrants et sortants
6. où est situé le lien dans la page de celui qui le dirige
7. combien de liens sortent de ce site
8. vers quelle page sont dirigés les liens

1. Quels sont les mots qui constituent le lien « Anchor Text »

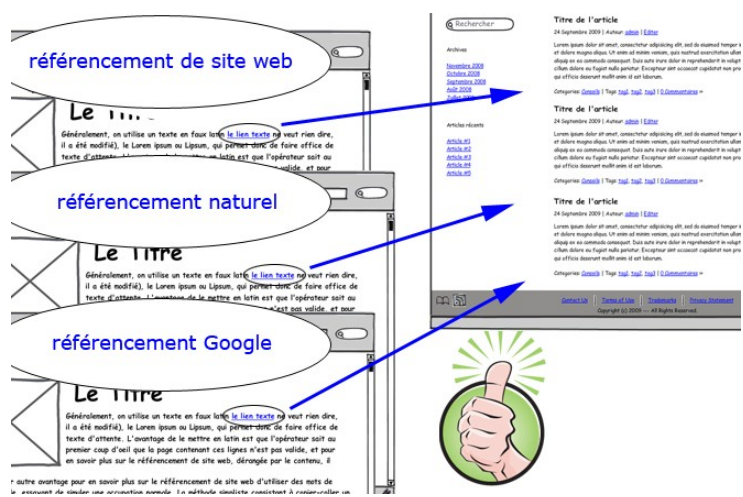
Si vous désirez sortir sur la requête: **régime**, le lien texte qui pointe vers votre site devrait préférablement contenir ce texte. Et non pas, Cliquer ici...



2. Varier le texte lien « Anchor Text »

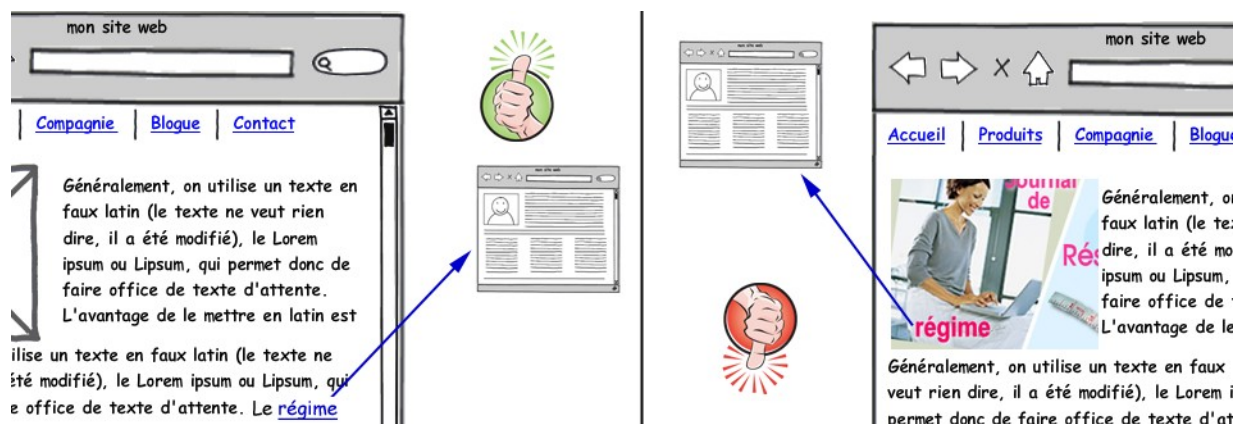
Il faut également veiller à utiliser quelques variantes, recevoir 5000 liens avec les termes : **régime** en « Anchor Text » risque de soulever des soupçons. Utilisez le [Générateur de mots clés](#) de Google pour trouver plusieurs variantes. Noubliez aussi d'utiliser l'adresse URL de votre site web.

- régime
- régimes
- régime alimentaire
- régime minceur



3. La qualité de vos liens

Un lien texte donnera de meilleurs résultats qu'un lien mis sur un élément graphique, une bannière ou une photo par exemple.



Beaucoup de gens vont vous dire d'utiliser la balise « ALT » si vous utilisez une navigation avec des éléments graphiques.

Moi, je vous dis :

Éviter d'utiliser des éléments graphiques pour votre navigation (rollover gif) ou pire encore des menus en Flash!

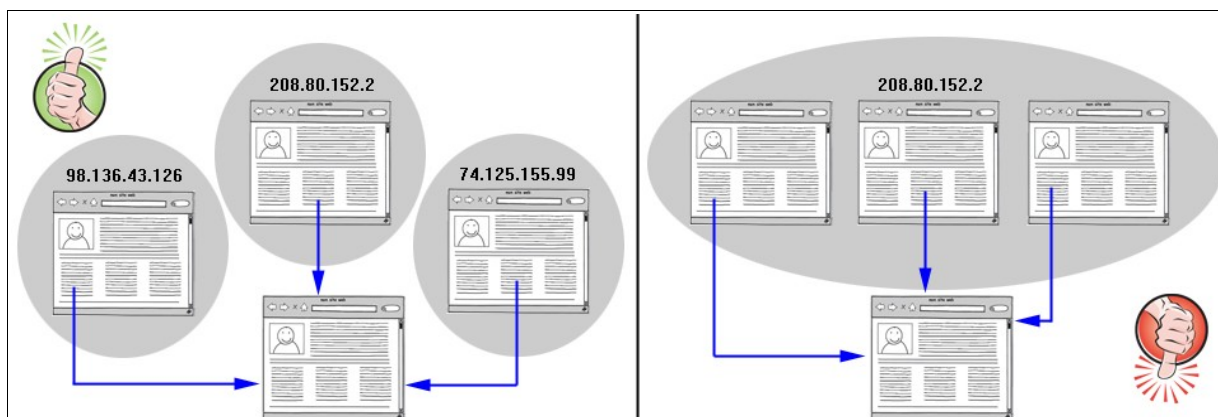
Avez-vous remarqué qu'il n'y a presque plus de site web qui utilise des éléments graphiques pour la navigation.

Le CSS vous permet de styler facilement vos menus avec des éléments graphiques, tout en conservant la force du lien dur.

4. La provenance de vos liens

Un lien provenant d'un site web sémantiquement près de votre domaine est beaucoup plus important qu'un lien provenant du site web de votre Tante Gertrude sur le Scrap Booking, à moins que votre domaine soit relié au Scrap Booking.

Google prend en compte également l'adresse IP d'où proviennent les liens.



Ainsi, il est recommandé de recevoir des liens provenant d'adresses IP différentes, ou du moins avec des **Classes C** différentes.

Voici un exemple d'une adresse IP: 74.86.246.210

- Classe A: 74
- Classe B: 86
- Classe C: 246
- Classe D: 210

Si vous possédez trop de liens provenant d'adresses IP d'un autre Pays, vous pourriez avoir de difficulté à bien sortir dans votre propre Pays, vous pouvez lire un de mes billets à ce sujet : <http://www.referencement-blog.ca/la-provenance-des-liens>.

Outils:

<http://www.domaintools.com/reverse-ip/>

<http://www.ipligence.com/geolocation>

5. Le nombre de liens

Il fut un temps où le nombre de liens avait plus d'importance, mais les moteurs de recherche, plus spécifiquement Google, ont développé des filtres de façon à mieux considérer et analyser le nombre de liens, ainsi la qualité du lien est plus importante que la quantité.

6. Où est situé le lien dans la page

Un lien texte n'a pas le même poids s'il est situé dans un bas de page, on dans un Blogroll, que s'il est inclus directement dans la partie texte du contenu.

Referencement Professionnel

Nous avons à chaque fois obtenu des résultats et fait progresser le positionnement des sites internet de nos clients, parfois au-delà de leurs espérances. La première page de Google sera enfin accessible.

Referencement Publicitaire Google

Pour des résultats rapides et être immédiatement positionné en première page, MalibOo référencement gère vos liens sponsorisés et vous assure un retour sur investissement optimal.

L'Actualité du moment

Le Référencement	 Referencement du site de rencontre novateur des auteurs de Datingwatch. MalibOo est spécialisée dans le référencement des sites de rencontre.
Nos Packs	
Des Références	
Devis	

YAHOO! Google msn. voila.fr AOL altavista LYCOS meet you there

Contact

© MalibOo Référencement 2009 - Société au capital de 12500 euros - SIREN 499 340 032

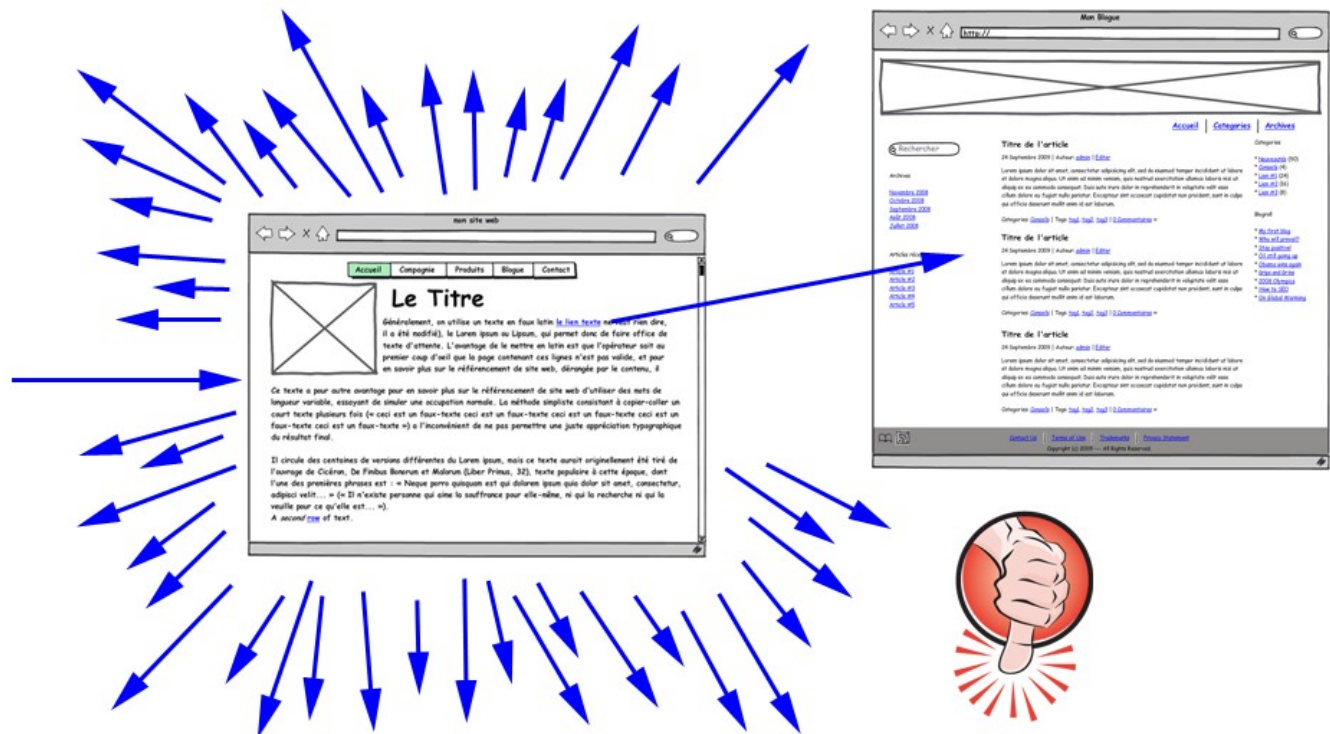
Partenaires: creation site internet Lyon | agence référencement | Agence de communication | référencement | Referencement site internet | Referencement google | création site internet | Référencement Google | creation site internet | creation site internet | creation site internet | Referencement Lyon | référencement Google | Referencement site | création de site internet cannes | Création de site internet | expert en référencement sites rencontre | Échange de bannière | référencement à Caen | creation site internet | Création et Référencement Internet Roumanie | site de sexe adulte | Référencement internet | creation site internet | referencement site internet | Création de sites Internet en Normandie | Emarketing Blog | Agence Web La Rochelle | creation site internet | agence creation site internet | developpeur web

MalibOo: le numéro 1 et le spécialiste du référencement Paris, référencement nice de sites web en France et également à, Cannes, Monaco, Lyon, Marseille, Vence, Antibes, Paca...



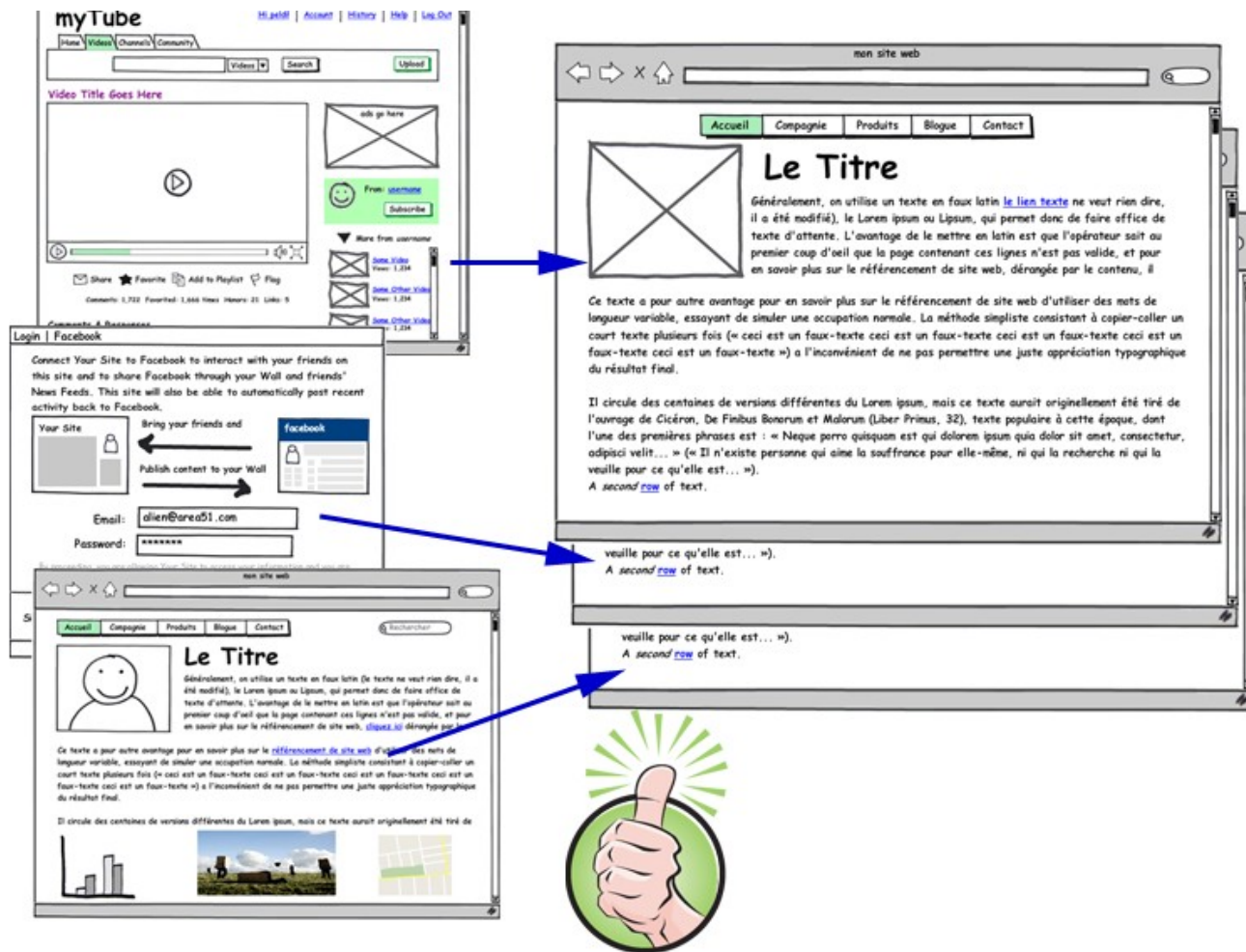
7. Combien de liens entrent et sortent de ce site

Si le site qui dirige un lien vers votre site web, dirige également des centaines de liens vers d'autres sites, il y a de bonnes chances que le lien de ce site soit ignoré totalement par Google.



8. Vers quelle page sont dirigés les liens

Bien que la majorité des liens s'ils étaient acquis naturellement pointerait généralement vers votre page d'accueil, il serait préférable de faire pointer des liens sur des sous-sections de votre site (c'est pourquoi votre site devrait être développé en silo).



À propos de rel="nofollow"

Petit rappel, la balise nofollow fut créée par Google en 2005 pour endiguer le spam sur les blogs.

L'attribut "nofollow" permet aux webmasters de donner l'instruction suivante aux moteurs de recherche : "ne suivez pas les liens sur cette page" ou "ne suivez pas ce lien spécifique".

L'attribut vous permet de contraindre facilement les robots à ne pas suivre un lien spécifique. Exemple :

```
<a href="viagra.php" rel="nofollow">Viagra</a>
```

Google ne transfère pas le classement PageRank ou le texte ancré à travers ces liens.

Ceux qui aurait eu l'idée d'aller ajouter un lien vers leur site à partir de la populaire encyclopédie en ligne Wikipedia, malheureusement Wikipedia depuis 2007 appose l'attribut "nofollow" à tous les liens sortants de son site...

```
<h2><span class="editsection">[<a href="/w/index.php?title=Nofollow&action=edit&section=6"
title="Modifier la section#160;; Références">modifier</a>]</span> <span class="mw-headline" id=
"R.C3.A9f.C3.A9rences">Références</span></h2>
<div class="references-small" style="column-count:1; -moz-column-count:1; -webkit-column-count:1;"
>
<div style="font-size: 85%">
<ol class="references">
<li id="cite_note-0"><span class="renvois_vers_le_texte"><a href="#cite_ref-0">↑</a></span> <span
style="cursor:help;font-family:monospace;font-weight:bold;font-size:small" title="Langue#160;;
anglais">(en)</span> <a href="http://googleblog.blogspot.com/2005/01/preventing-comment-spam.html"
class="external text" rel="nofollow">Blog officiel de Google</a>, janvier 2005.</li>
<li id="cite_note-1"><span class="renvois_vers_le_texte"><a href="#cite_ref-1">↑</a></span> <a
href="http://www.seoland.fr/rel-nofollow-google-yahoo-ask/" class="external text" rel="nofollow">
Rel Nofollow: Comment est-il interprété par les moteurs?</a></li>

<li id="cite_note-2"><span class="renvois_vers_le_texte"><a href="#cite_ref-2">↑</a></span> <cite
style="font-style:normal" class="ouvrage"><a href="http://microformats.org/wiki/rel-nofollow-fr"
class="external text" rel="nofollow">rel-nofollow-fr</a> sur <i>microformats.org</i>, 29 janvier
2007. Consulté le 27 août 2009</cite></li>
<li id="cite_note-3"><span class="renvois_vers_le_texte"><a href="#cite_ref-3">↑</a></span> <a
href=
"http://www.journaldunet.com/solutions/breve/8582/wikipedia-retablit-le-quot-nofollow-quot.shtml"
class="external text" rel="nofollow">Wikipedia rétablit le "nofollow"</a></li>
<li id="cite_note-4"><span class="renvois_vers_le_texte"><a href="#cite_ref-4">↑</a></span> <a
href="http://www.yooda.com/info/actu/infyooda/actualite589_wikipedia-nofollow.php" class=
```

Cela est également une pratique très répandue pour les commentaires sur les blogs.

<http://www.google.com/support/webmasters/bin/answer.py?hl=fr&answer=96569>

Comment acquérir des liens?

En gros, les liens peuvent être séparés en deux grandes catégories : le lien entrant unique ou le lien réciproque.

Le lien réciproque est de loin plus facile à obtenir, puisque les deux sites web profitent de cet arrangement! Par contre, le lien entrant unique possède plus de poids, car il est beaucoup difficile à acquérir.

Votre plus grand défi consistera à acquérir des liens uniques de qualité, donc provenant de sites web oeuvrant dans votre domaine, mais voilà, les sites web qui se trouvent dans le même créneau que le vôtre appartient en majorité à vos concurrents, pourquoi vos concurrents enverraient-ils des liens de leur propre site vers le vôtre?

Comment acquérir des liens réciproques?

Simplement, en entrant en contact avec le responsable d'un site web, préférablement sémantiquement près du vôtre et vous expliquez la situation. Vous proposez d'échanger des liens tout en prenant soins de garder en tête les 8 points importants ci-haut mentionnés.

Comment acquérir des liens uniques?

Annuaire

Les annuaires demeurent une bonne solution pour amorcer votre campagne de lien. Les annuaires spécialisés sont à privilégier.

Les annuaires sont aussi un excellent endroit pour trouver des partenaires d'échange de liens.

Espionner les liens de vos concurrents

Personnellement une de mes façons préféré pour trouver des liens uniques. À l'aide du [Site Explorer de Yahoo](#), examinez d'où proviennent les liens de vos concurrents.

La solution Ultime

Il fut un temps où l'achat de lien unique pouvait s'avérer une bonne solution. Google est maintenant en mesure de déterminer si vos liens sont achetés.

Il ne vous reste qu'une solution!

Créer du contenu qui fera de votre site web une référence

Voici le secret ultime, vous ne devez pas simplement optimiser votre site Web, vous devez établir votre site pour qu'il devienne une source d'information pour votre industrie. La clé ici, est d'ajouter de la valeur "informationnelle" à votre site, tout en servant votre communauté.

Ensuite, vous devez faire connaître votre remarquable contenu en utilisant les outils de propagation sociaux (Facebook, Twitter, Blogue, etc.)

Plusieurs personnes pensent que le référenceur tel un magicien, n'a qu'à faire aller sa baguette magique et que leur site se retrouvera un sommet. Mais, comme nous venons de le constater, en fait le référenceur connaît la mécanique, il comprend comment organiser la hiérarchie du site et optimiser les liens de façon optimale, mais la seule façon pour que Google envoie en votre direction une tonne de trafic, c'est en créant du contenu utile, du contenu que les gens voudront mettre dans leurs favoris, diffuser en envoyant des liens et encore mieux en votant pour vous en mettant un lien vers votre site.

1. Trouvez un problème que plusieurs de vos utilisateurs pourraient avoir
2. Offrez des solutions à ce problème
3. Faites connaître vos solutions

Les liens sont devenus une forme de monnaie sur le Web. Lorsqu'un site Web dirige un lien vers votre site web ou votre blogue, cela indique à Google que ce que vous avez créé a de la valeur. En fait, c'est très simple : si vous recevez des liens, cela signifie que ce que vous offrez a une valeur, et cela indique que vous faites quelque chose de valable. Ainsi, le nombre de liens que reçoit votre blogue ou site web sert en quelque sorte à mesurer votre popularité.

Le plus intéressant à ce sujet, c'est que les liens peuvent également servir de monnaie d'échange (une méthode indirecte d'être payée).

La chose importante à savoir est que le lien infère une relation (vote de confiance). Plus vous possédez de liens entrants (provenant de bonnes sources), plus votre site sera populaire aux yeux de Google. Si vous recevez

10 liens issus de pages qui ont 10000 liens chacun, c'est généralement mieux que de recevoir 1000 liens à partir des sites qui possèdent très peu de liens entrants, parce que ces pages recevant peu de liens sont pratiquement inconnues. (Incidentement, c'est ce que font les spammeurs)

Un petit Clip accompagne ce guide en format .wmv, vous pouvez le télécharger à ce URL:

<http://www.hyperlien.ca/Liens-entrants.zip>

Venez participer au blogue:

<http://www.referencement-blog.ca/>